

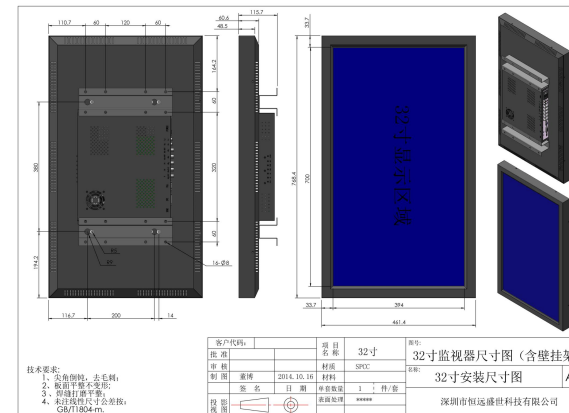
# 32寸液晶监视器

## 【东安盛32寸专业液晶监视器技术参数】

项目	参数
规格型号	DA-V3218
面板尺寸	32"
显示面积	697.5mm(W)×392mm(H)
显示模式	16:9
液晶类型	TFT-LCD
最大分辨率	1920X1080/1366×768
显示色彩	16.7M
点距(mm)	0.51075(H)×0.51075(W)
亮度(lts)	450cd/m <sup>2</sup>
对比度	1500:1
视角(下/左/右)	85°/85°/85°/85°
响应时间	8ms
场频	50Hz、60Hz、70Hz



输入和输出	
复合视频输入	5 (BNC×5)
Y, Pb, Pr / Y, Cb, Cr 输入	1 (BNC×3)
D-15转RGB输入(VGA)	1
HDMI	1
DVI	1
复合视频输出	2 (BNC×2)
PC AUDIO IN	1
AV AUDIO IN	1
彩色系统	PAL/NTSC/SECAM
兼容的TV输入	480P, 576P, 720P, 1080I, 1080P
多画面显示	有
3D Combfilter	有
视频降噪	有



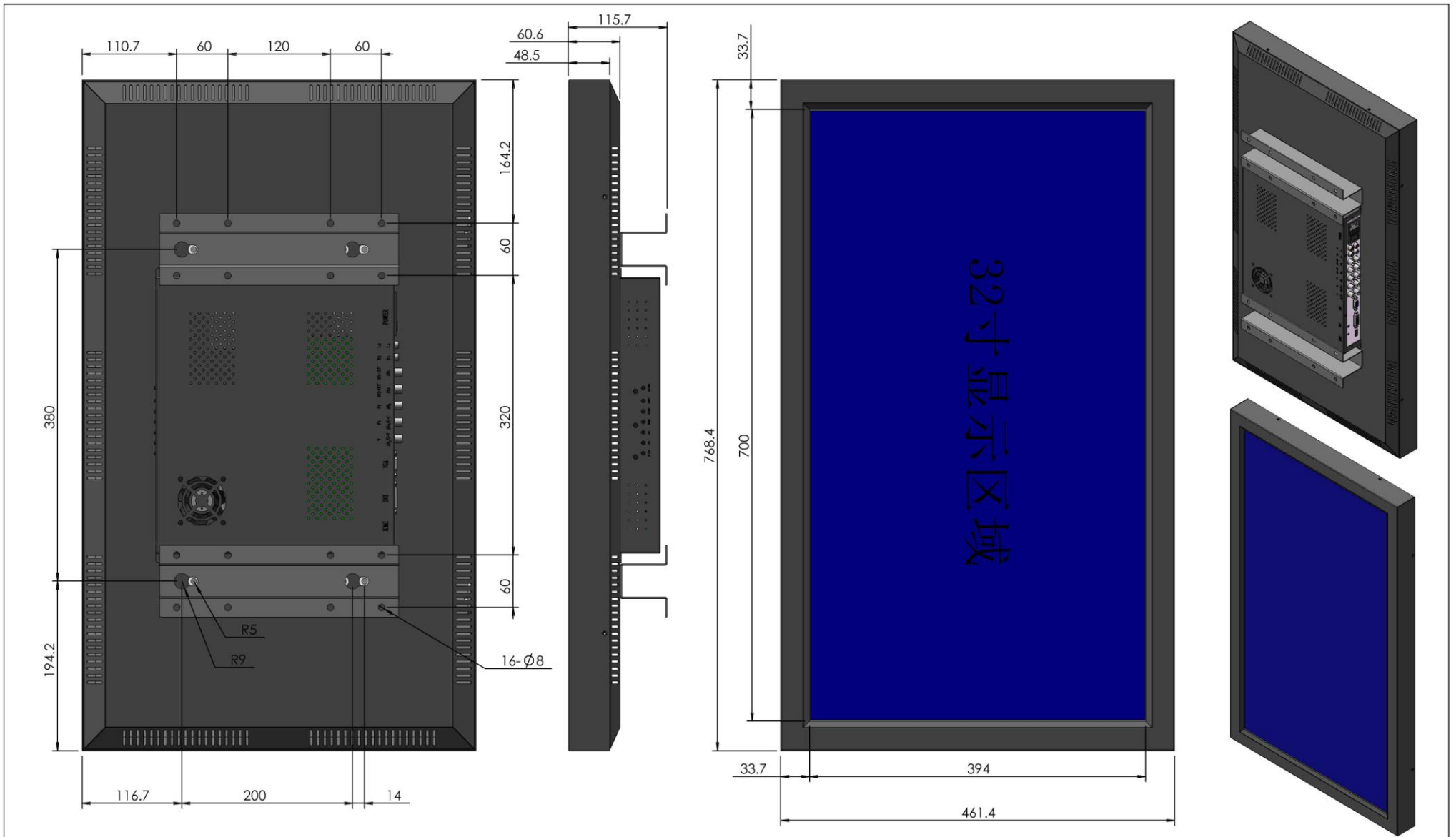
OSD显示屏菜单显示	
菜单语言	中英文
功率	
电源	AC100V~240V, 50/60Hz
最大功率损耗	≤120W
待机功率损耗	<3W

**主要功能特性:**  
 全高清液晶显示器: 1366×768 1920×1080P(可选)  
 采用全高清分辨率, 卓越锐丽的画面, 带给您超凡的视觉享受。  
 采用防干扰金属外壳, 无辐射, 并提供良好的散热, 应对任何严格的应用环境。  
 HDMI输入, 使信号源与屏显实现超真数字RGB传导。呈现完美图  
 最新防尘, 防水, 防爆, 防眩光设计, 适应各种场合及恶劣环境;  
 使用美国专业级别的芯片, 出色的图像处理能力, 完美的细节表现能力6mS高速响应时间, 在看高速运  
 178度极限宽广视角, 16: 9黄金显示比例; 金属外壳一体化设计, 优良的防护等级和电磁屏蔽性能;

机身尺寸(宽×高×厚)

768.4mm×461.4×115.7

8万小时；丰富的信号输入/出接口，支持多种类的信号输入/出；开放式安装接口，方便，快捷。



客户代码:		项目名称	32寸	图号:	32寸监视器尺寸图 (含壁挂架)
批准		材质	SPCC	名称:	
审核		深圳市恒远盛世科技有限公司 · www.china-dansun.com			

技术要求:

- 1、尖角倒钝，去毛刺；
- 2、板面平整不变形；
- 3、焊缝打磨平整；
- 4、未注线性尺寸公差按：  
GB/T1804-m.

制图	重博	2014. 10. 16	材料			32寸女装尺寸图	A4
	签名	日期	单套数量	1	件/套		
投影 视图			表面处理	*****		深圳市恒远盛世科技有限公司	































